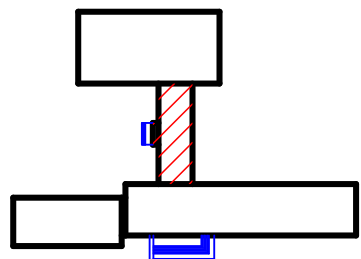


Nr.inve.a orig. Data si semnatura Nr.inve.schim.

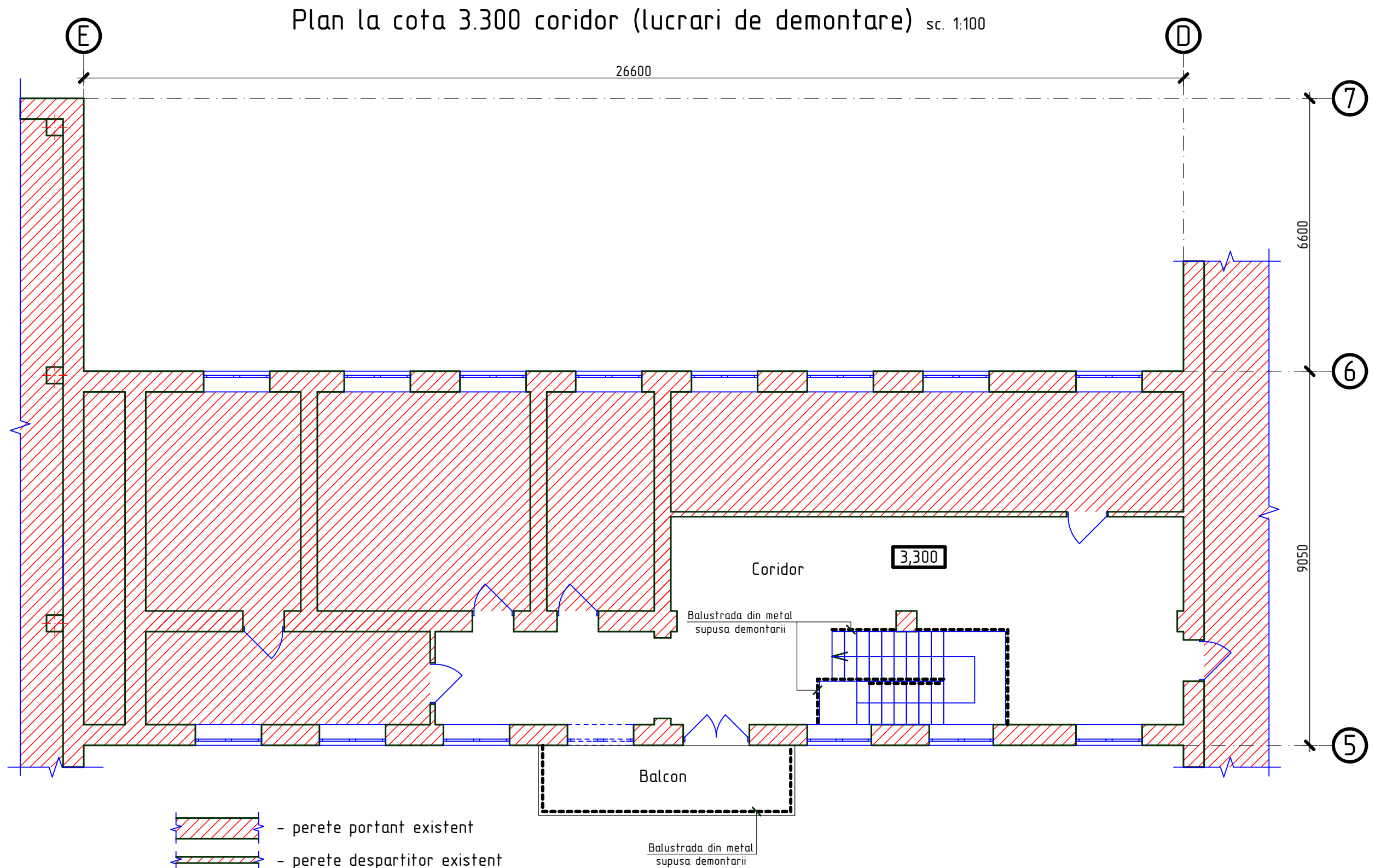
Schema cladirei



Nota:

1. Lucrarile de demolare vor fi efectuate in conformitate cu NCM A.08.02:2014 "Securitatea si sanatatea muncii in constructii".
2. Specificatia lucrarilor de demolare vezi pl.-9

- perete portant existent
- perete despartitor existent
- demontarea blocului de fereastră din PVC



						OBIECTIV NR. - 14.05-D/19-SAC			
						Reparatia capitala a unor incaperi in Liceul Teoretiv "Mihai Eminescu" din str. Stefan cel Mare si Sfint nr.81, mun. Balti			
Mod.	Can.	Foaia	Nr.d.	Semnat.	Data	Reparatie capitala	faza	plansa	planse
ASP					06.19		PE	8	
ISP					06.19	Plan la cota 3.300 coridor (lucrari de demontare).	SRL "GEO-CAD-PROIECT" mun. Balti		
Elaborat					06.19				